

اعمال ادارة الموازنة

- ١- ان ادارة الموازنة ادارة حيوية مفصلية اذ ينقسم العمل بها الى شقين اولاً شق مالى وثانياً شق الوظائف فتقوم ادارة الموازنة بإنجاز العديد من الاعمال المرتبطة بمعظم الادارات بالجامعة حيث ان ادارة الموازنة هى المنوط بها التمويل للجامعة (من الباب الاول الى الباب الخامس) من خلال اعداد مشروعات للموازنة
- مشروع الموازنة ويتعلق (بالشق المالى)
 - مشروع استمارة ٥ وتتعلق (بشق الوظائف)

٢- ان عمل ادارة الموازنة ترتبط بجهات داخلية وجهات اخرى خارجية لاداء مهامها :

- بالنسبة الجهات التى يرتبط عملها بإدارة الموازنة هى كالاتى : (ادار الحسابات – ادارة المشتريات- ادارة الاستحقاقات – وجميع كليات الجامعة – ادارة المدن الجامعية) عن الشق المالى (ادارة شئون العاملين – ادارة التنظيم والادارة – ادارة المؤتمرات – ادارة العلاقات العلمية – ادارة العلاقات العامة – ادارة هيئة التدريس – ادارة النسخ – مندوبى المالية فى الكليات) عن الشق الوظائف واحيانا يتطرق الامر الى السادة الاساتذة عمداء الكليات للاستفسار والسؤال عن بعض الامور التى تحاول ادارة الموازنة تليتها لضمان سير العمل بالكليات
- بالنسبة للجهات الخارجية فهى كالاتى : وزارة المالية بالقاهرة – الجهاز المركزى للتنظيم والادارة بالقاهرة – وزارة التعليم العالى بالقاهرة – الجهاز المركزى للتنظيم والادارة بالاسكندرية)

اولاً : الشق المالى :

- مشروع موازنة الجامعة : والذى عن طريقه يتم معرفة احتياجات الجامعة والقيام بطلب تمويلها من وزارة المالية وتقوم الادارة بتجميع كافة البيانات المطلوبة من ادارات الجامعة السابق ذكرها وكذلك جميع الكليات واعداد المشروع على اكمل وجه وتجهز ادارة الموازنة فى مناقشة المشروع لزيادة التمويل ومحاولة تذليل اى عقبات ومواجهة اى مشاكل خاصة بالتمويل وحلها
- منظومة ال (GFMIS): ولقد تم البدء بالعمل على النظام الجديد (GFMIS) مع الكليات وهذه المنظومة تبدء من ادارة الموازنة حيث ان مسئولية (التخصيص والمنقالات) على مستوى الجامعة كلها من اختصاص ادارة الموازنة فقط ومنذ البدء بالعمل بهذا النظام وادارة الموازنة تبذل قصارى جهدها للرد على استفسارات لتحقيق التوازن مع الكليات حيث انه يتم تخصيصها للكليات بجميع المستندات وتقوم ادارة الموازنة بمراجعة تلك المستندات لتحديد المبالغ التى يتم تخصيصها للكليات بعد مراجعة استمارة (٧٥) من ادارة الحسابات وكذلك الختامى الخاص بالكليات عن العام الماضى عن البنود المطلوب اعادة تخصيصها حتى لا يكون هناك هدر بالمال العام وهذا يتم لجميع الكليات على مستوى جميع الابواب والبنود الموازنية

● منظومة البرامج والأداء :-

التي من خلالها سوف يتم تحويل جميع بنود الموازنة علي الأبواب من الأول للخامس إلي برامج وذلك لمعرفة أهداف الجامعة وإستراتيجياتها ومعرفة ما تم تحقيقه ومؤشرات ومعدلات الأداء الخاصة بها .

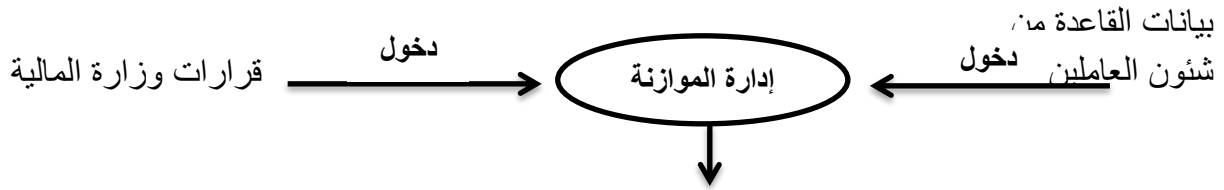
● ثانياً : شق الوظائف :-

● تمويل الوظائف

أما بالنسبة للوظائف فتقوم إدارة الموازنة بمخاطبة الجهاز المركزي للتنظيم والإدارة للموافقة علي (تثبيت العمالة – درجات الألقاب العلمية – رصيد الأجازات – التنقلات من وإلي الجامعة – المكلفين) وكذلك تسجيل كافة القرارات الصادرة من شئون العاملين وعمل إحصاء بأعداد العاملين علي مستوي الجامعة وتعديله بإنتظام عند ورود أي قرار جديد .

● مشروع إستمارة (٥)

تقوم إدارة الموازنة بعمل المشروع الثاني وهو إستمارة موازنة الوظائف رقم (٥) وذلك عن الثلاث موازونات بالجامعة (التعليم – المستشفيات الجامعية – المستشفى التعليمي العالمي) وهذا المشروع يتم مراجعته مع الجهاز المركزي للتنظيم والإدارة حيث لا بد من مطابقة الإستمارة مع قاعدة البيانات وتقوم الإدارة بدراسة ما جاء من وزارة المالية من موافقات لتطبيقها علي الإستمارة وذلك للخروج بالإستمارة الجديدة للعام القادم أي أن عمل الإستمارة يتلخص في الآتي :-



يتم التجميع والمقارنة والمراجعة للخروج بالإستمارة (٥)

● المكلفين

تقوم إدارة الموازنة بمتابعة المكلفين وهم كثر حيث يبلغ عددهم بالمئات وتقوم الإدارة بالمتابعة مع إدارة شئون العاملين وإدارة الملفات لإعداد ملف لكل مكلف وبإصدار ورقة إفادة بالدرجة هل هي ممولة من عدمه مع موافقة وزارة الصحة وقرار شئون العاملين وإقرار إستلام العمل وهو عمل شاق جدا ويتم إرسال تلك الملفات وتسليمها في الجهاز باليد ومراجعتها لحين وصولها إلي وزارة المالية لأخذ الموافقة علي تلك الدرجات .

● الألقاب العلمية

تقوم إدارة الموازنة بإستلام موافقات جلسة مجلس الجامعة بالألقاب العلمية من إدارة شئون هيئة التدريس وإرسالها إلي الجهاز المركزي للتنظيم والإدارة بالإسكندرية ومتابعتها حتي تصل إلي وزارة المالية لأخذ الموافقة علي تلك الألقاب العلمية .

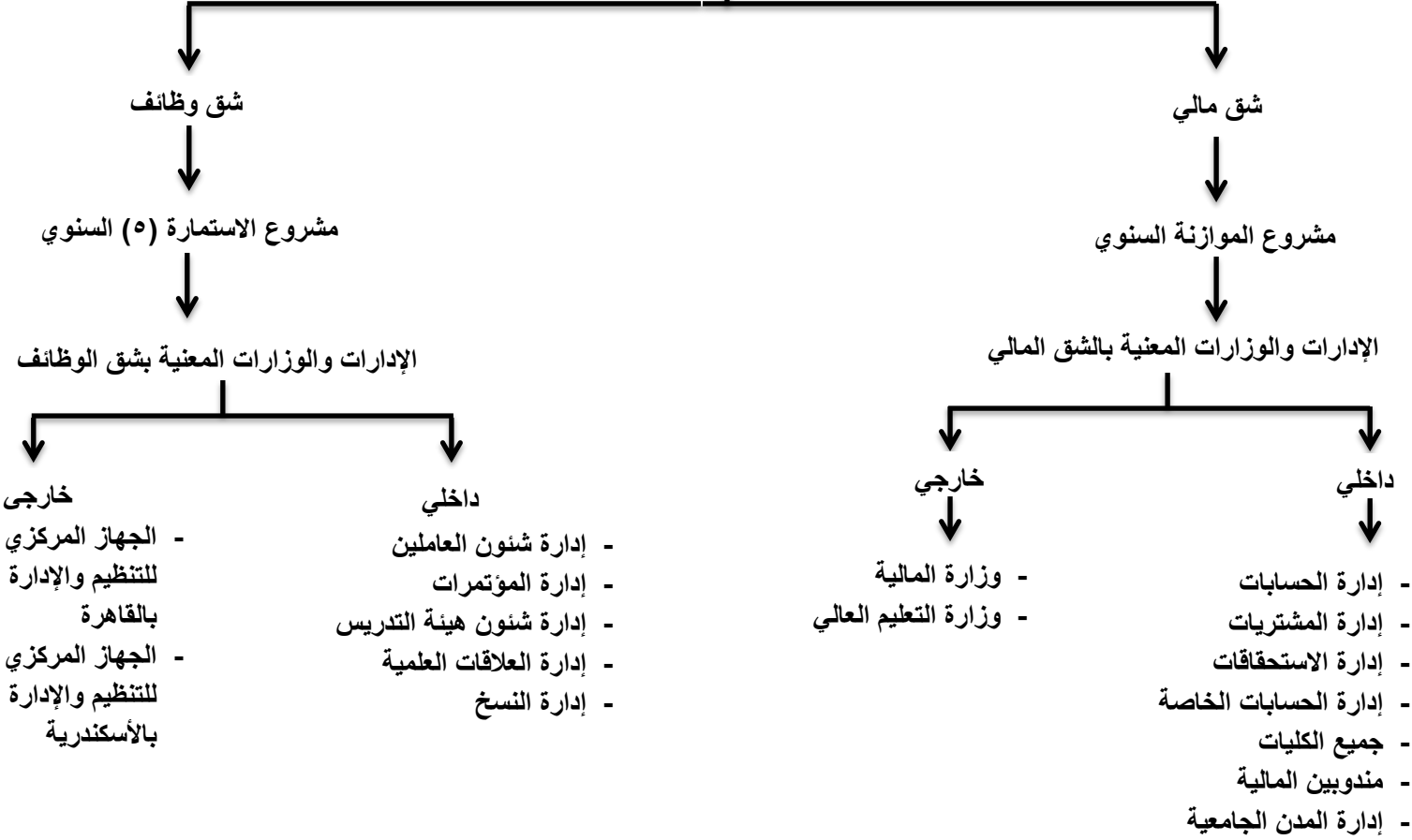
● المؤقتين

قامت إدارة الموازنة بتثبيت عدد لا بأس به من المؤقتين وأيضاً نسبة ال ٥% ومتابعتها مع الجهاز المركزي للتنظيم والإدارة بالإسكندرية وصولاً إلي وزارة المالية وأخذ الموافقات بها أي أن تثبيت من المهام الأولى لإدارة الموازنة .

رسم توضيحي يوضح عمل إدارة الموازنة

والإدارات والجهات التي يتم التعامل معها

(إدارة الموازنة)



المنظومات التي تقوم عليها إدارة الموازنة

